

Forma do pavimento Cobertura

escala 1:50

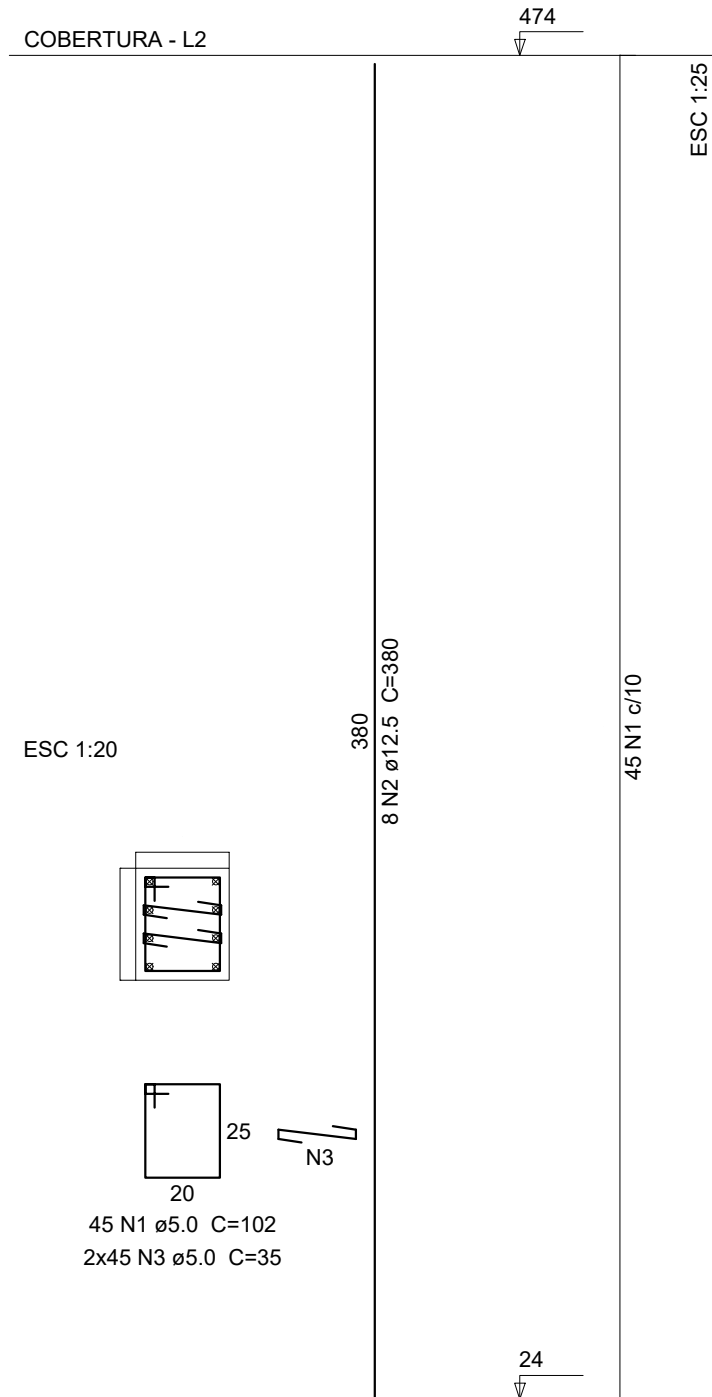
Vigas			
Nome	Seção (cm)	Elevação (cm)	Nível (cm)
VC1	20x40	0	380
VC2	20x40	0	380
VC3	20x40	0	380
VC4	20x40	0	380
VC5	20x40	0	380
VC6	20x40	0	380
VC7	20x40	0	380
VC8	20x40	0	380
VC9	20x40	0	380
VC10	20x40	0	380
VC11	20x40	0	380
VC12	20x40	0	380
VC13	20x40	0	380
VC14	20x40	0	380
VC15	20x40	0	380
VC16	20x40	0	380

Pilares			
Nome	Seção (cm)	Elevação (cm)	Nível (cm)
P1	25 x 30	0	380
P2	25 x 30	0	380
P3	25 x 30	0	380
P4	25 x 30	0	380
P5	25 x 30	0	380
P6	25 x 30	0	380
P7	25 x 30	0	380
P8	25 x 30	0	380
P9	25 x 30	0	380
P10	25 x 30	0	380
P11	25 x 30	0	380
P12	25 x 30	0	380

Lajes						
Dados				Sobrecarga (kgf/m²)		
Nome	Tipo	Altura (cm)	Elevação (cm)	Nível (cm)	Peso próprio (kgf/m²)	Adicional
LC1	Pré-mol	15	0	380	375	130
LC2	Pré-mol	15	0	380	375	130
LC3	Pré-mol	15	0	380	375	130
LC4	Pré-mol	15	0	380	375	130
LC5	Pré-mol	15	0	380	375	130

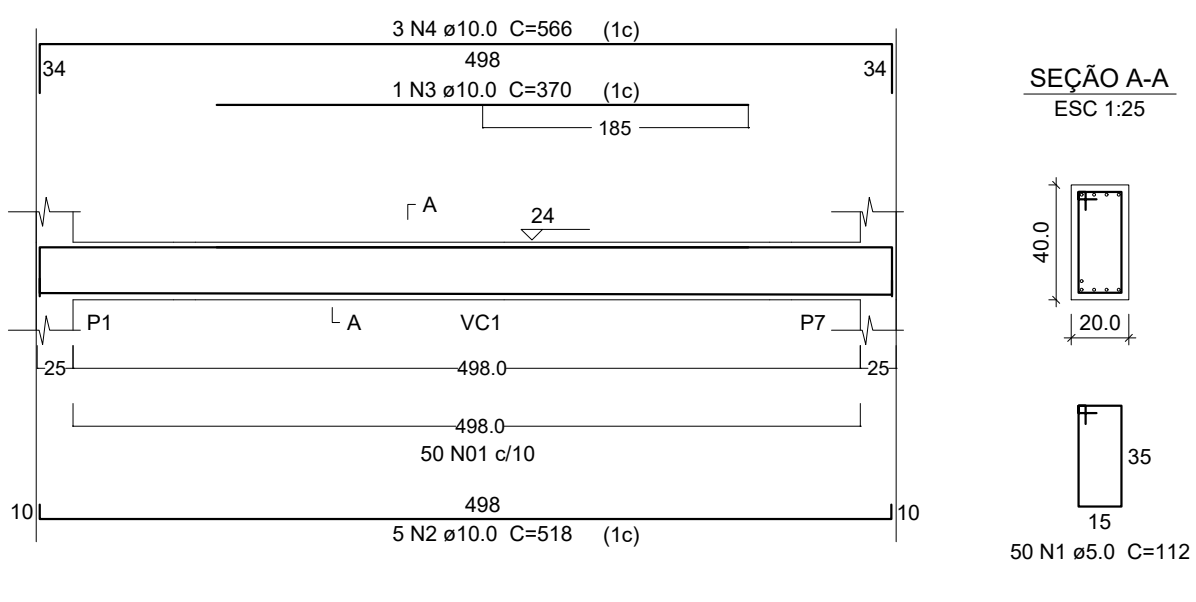
Legenda dos Pilares	
	Pilar que morre
	Pilar que passa
	Pilar que nasce
	Pilar com mudança de seção

P1=P2=P3=P4=P5=P6=P7=P8=P9=P10=P12=P13



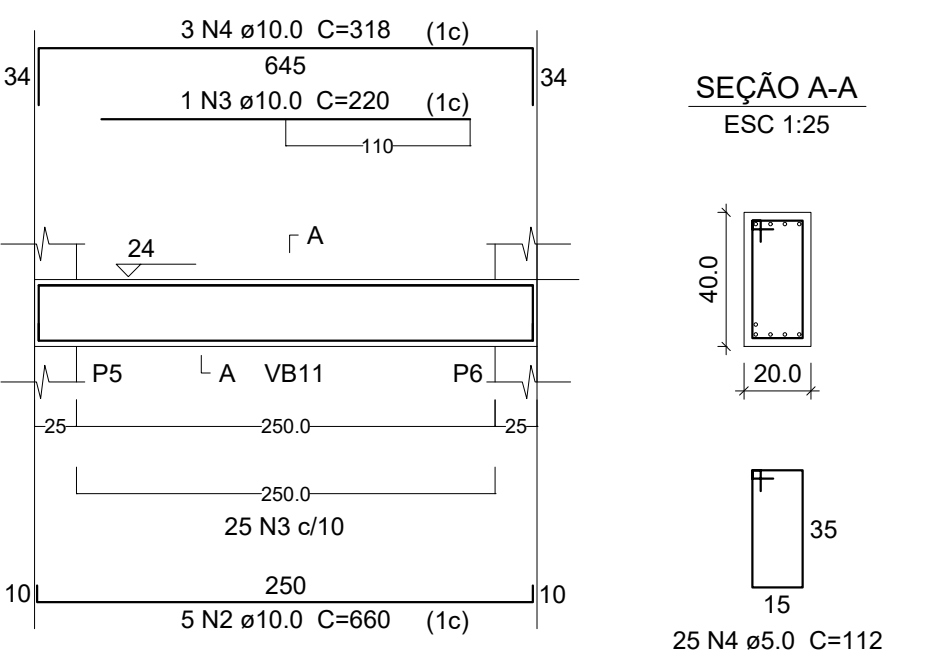
VC01 VC02 VC03 VC04
VC05 VC06 (20 x 40)

ESC 1:50



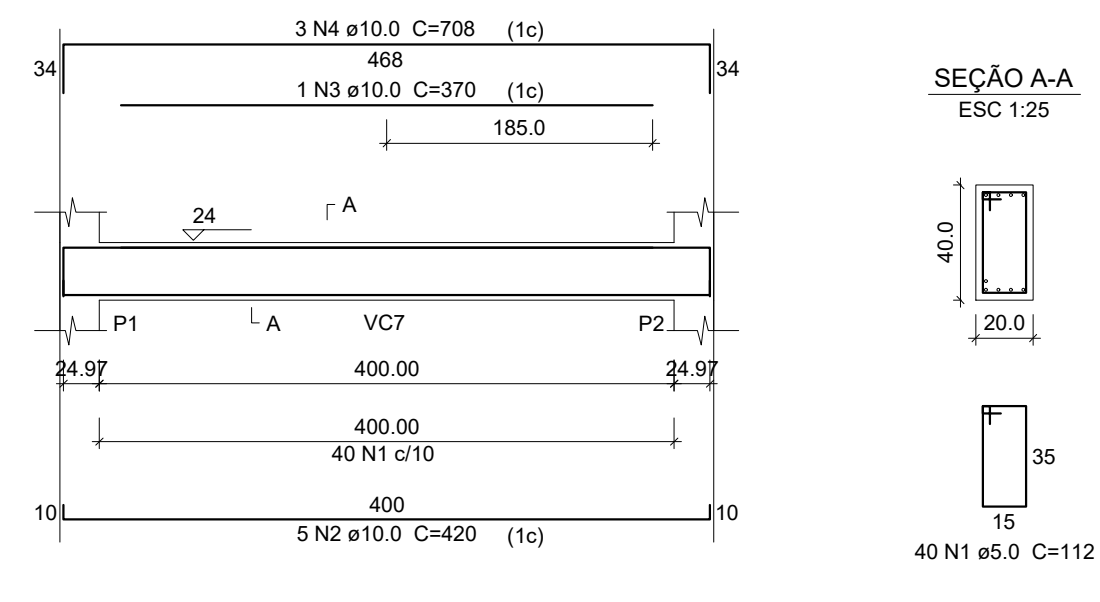
VB06 VC11 (20 x 40)

ESC 1:50



VC07 VC08 VC09 VC10
VC12 VC13 VC14 VC15
(20 x 40)

ESC 1:50



Resumo do aço

AÇO	DIAM	C.TOTAL (m)	PESO + 10 % (kg)
CA60	5.0	128.8	21.9
CA50	10.0	44.74	30.36

PESO TOTAL	
CA50	30.36
CA60	21.9

Vol. de concreto total (C-30) = 5.7 m³
Área de forma total = 73.57 m²

Relação do aço

AÇO	N	DIAM	Q	UNIT (cm)	C.TOTAL (cm)
CA60	1	5.0	115	112	12880
CA50	2	10.0	15	660	1980
	3	10.0	3	370	1110
	4	10.0	9	708	2124

Relação do aço

12xP1(25X30)

AÇO	N	DIAM	Q	UNIT (cm)	C.TOTAL (cm)
CA60	1	5.0	540	102	55080
CA50	2	12.5	96	380	36480
CA60	3	5.0	540	35	18900

Resumo do aço

12xP1(25X30)

AÇO	DIAM	C.TOTAL (m)	PESO + 10 % (kg)
CA60	5.0	550.8	93.5
CA50	12.5	393.4	416.8
CA60	5.0	189	32.1

PESO TOTAL	
CA50	416.8
CA60	125.6

Vol. de concreto total (C-30) = 3.34 m³
Área de forma total = 50.2 m²

		PREFEITURA MUNICIPAL DE SÃO ROQUE DO CANAÃ - ES	
SECRETARIA MUNICIPAL DE OBRAS E SERVIÇOS URBANOS		SETOR DE ENGENHARIA	
RUA LOURENÇO ROLDI Nº 88, BAIRRO SÃO ROQUINHO, SÃO ROQUE DO CANAÃ-ES		CEP 29.665-000 - CNPJ: 01.612.865/0001-71 - TEL.: (27)3729-1300	
AUDITÓRIO - EMEIEF "JOSEPHIR BOSCHETTI"			
ESTRUTURAL		DESCRIÇÃO: LAJE DE COBERTURA DETALHAMENTO DAS ARMADURAS POSITIVAS DETALHAMENTO DAS ARMADURAS NEGATIVAS	
ESTRADA SÃO DALMÁCIO - SÃO DALMÁCIO		SÃO ROQUE DO CANAÃ	
PREFEITURA MUNICIPAL DE SÃO ROQUE DO CANAÃ		FORMATO: A1	
ENG. JHONATAN DE OLIVEIRA RECKEL - CREA 50835/D-ES		PRANCHAS: 04/05	
MARÇO / 2026	INDICADA	DESENHO: Hygo Fontana	ÁREA TOTAL: 111,24 m²